

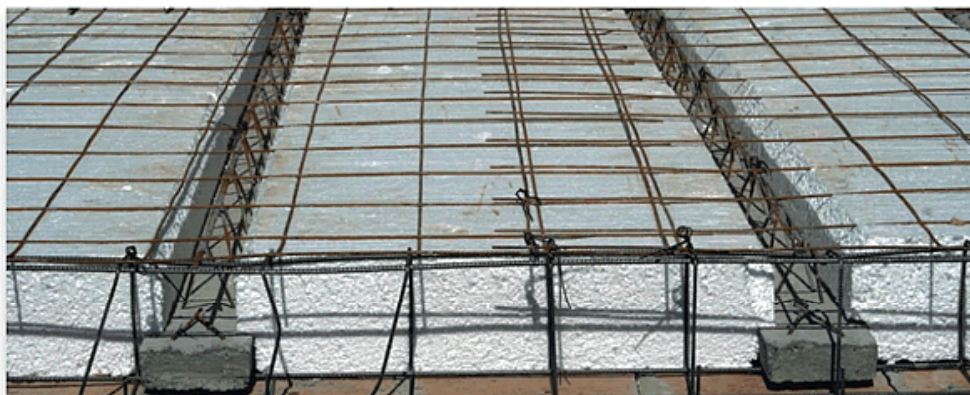
LOSA CONSTRUCTIVA CON BOVEDILLA APERALTADA

(h) Peralte (mts)	Distancia entre ejes (x)	Capa de Compresión de concreto (c)	Peralte total de la losa de Concreto (ht)
PERALTE (h) MTS	DISTANCIA ENTRE EJES (MTS) (x)	CAPA DE COMPRESION DE CONCRETO (c)	PERALTE TOTAL DE LA LOSA CON CONCRETO (ht)
0.155	0.70 - 0.75	5 CMS	0.205
0.175	0.70 - 0.75	5 CMS	0.23
0.215	0.70 - 0.75	5 CMS	0.265
0.275	0.70 - 0.75	5 CMS	0.325
0.18	0.70 - 0.75	5 CMS	0.23
0.2	0.70 - 0.75	5 CMS	0.25
0.24	0.70 - 0.75	5 CMS	0.29
0.3	0.70 - 0.75	5 CMS	0.35

Fabricación de medidas y densidades especiales para cualquier aplicación técnica

APLICACIONES

- Losas prefabricadas para casa habitación y edificaciones generales.



VENTAJAS

- Rapidez de construcción
- Ahorro de cimbra
- Ahorro de mano de obra
- Estabilidad estructural

REQUISITOS TÉCNICOS DE COLADO

- Apuntalamiento en centro y orillas cada 1.50 mts.
- Malla electrosoldada 6-6/10-10
- 5 cms. de capa de compresión $F_c-200 \text{ kg/cm}^2$



Notas importantes: Toda modulación de losa requiere cálculo estructural previo.
El apuntalamiento tiene que estar colocado sobre piso firme.

