

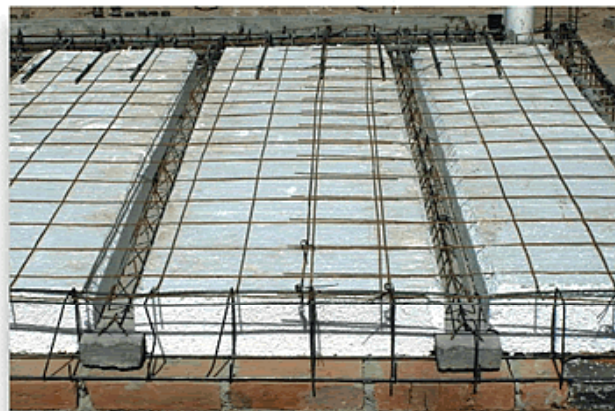
# BOVEDILLA APERALTADA

(h) Peralte (mts)	(A) Ancho (mts)	(L) Largo (mts)	Ancho anterior (d) mts	TIRA A UTILIZAR
0.155	0.63	HASTA 3.00	0.58	1" (2.54 CMS)
0.165	0.63	HASTA 3.00	0.58	1" (2.54 CMS)
0.175	0.63	HASTA 3.00	0.58	1" (2.54 CMS)
0.215	0.63	HASTA 3.00	0.58	1" (2.54 CMS)
0.155	0.68	HASTA 3.00	0.63	1" (2.54 CMS)
0.165	0.68	HASTA 3.00	0.63	1" (2.54 CMS)
0.175	0.68	HASTA 3.00	0.63	1" (2.54 CMS)
0.215	0.68	HASTA 3.00	0.63	1" (2.54 CMS)
0.155	0.63	HASTA 3.00	0.58	2" (5.08 CMS)
0.165	0.63	HASTA 3.00	0.58	2" (5.08 CMS)
0.175	0.63	HASTA 3.00	0.58	2" (5.08 CMS)
0.215	0.63	HASTA 3.00	0.58	2" (5.08 CMS)
0.155	0.68	HASTA 3.00	0.63	2" (5.08 CMS)
0.165	0.68	HASTA 3.00	0.63	2" (5.08 CMS)
0.175	0.68	HASTA 3.00	0.63	2" (5.08 CMS)
0.215	0.68	HASTA 3.00	0.63	2" (5.08 CMS)

Fabricación de medidas y densidades especiales para cualquier aplicación técnica

## APLICACIONES

- Losas de azotea
- Losas de entresiso



## VENTAJAS

- |  |   |
|--|---|
| <ul style="list-style-type: none"> <li>• Gran ligereza</li> <li>• Aislante térmico</li> <li>• Estabilidad dimensional</li> <li>• Durable</li> <li>• Mínima absorción de agua</li> <li>• Aislante acústico</li> </ul> | <ul style="list-style-type: none"> <li>• Fácil de transportar</li> <li>• Sin valor alimenticio para roedores, hongos o bacterias</li> <li>• Reciclable</li> <li>• Auto extingible</li> <li>• Facilidad y rapidez de colocación</li> </ul> |
|--|---|



Notas importantes: Toda modulación de losa requiere cálculo estructural previo.  
Para información técnica adicional del poliestireno verificar ficha técnica anexa del EPS.

